



Castilla-La Mancha

Consejería de  
Educación, Cultura  
y Deportes

CALIFICACIÓN: \_\_\_\_\_

**PRUEBAS DE ACCESO A CICLOS FORMATIVOS DE GRADO SUPERIOR DE  
FORMACIÓN PROFESIONAL  
SEPTIEMBRE 2017**

Apellidos \_\_\_\_\_ Nombre \_\_\_\_\_

DNI / NIE \_\_\_\_\_

Centro de examen \_\_\_\_\_

**PARTE ESPECÍFICA – OPCIÓN: C  
MATERIA: BIOLOGÍA**

**Instrucciones Generales**

- Duración del ejercicio: 3 horas, conjuntamente con la otra materia elegida
- Mantenga su DNI en lugar visible durante la realización de la prueba.
- Realice el ejercicio en las hojas de respuestas entregadas al final de este documento y entregue este cuadernillo completo al finalizar la prueba.
- Lea detenidamente los textos, cuestiones o enunciados.
- Cuide la presentación y la ortografía.
- Revise la prueba antes de entregarla.

**Criterios de calificación:**

Esta materia de la prueba se calificará numéricamente entre 0 y 10 puntos en función de los siguientes criterios:

- Esta prueba consta de dos bloques:
  - o En el primero encontrará dos temas, debe escoger uno de ellos y responder todos los apartados, no se pueden mezclar apartados de los dos temas. En caso de responder los dos temas, sólo se corregirá el primero que responda
  - o En el segundo bloque debe hacer cinco de los ocho ejercicios propuestos. En caso de responder más de cinco ejercicios, sólo se corregirán los cinco primeros que responda
- La calificación será la siguientes:
  - o Primer bloque..... 5 puntos (1 punto cada apartado).
  - o Segundo bloque.... 5 puntos (1 punto cada ejercicio).
- Se valorará el orden, la limpieza y la claridad en la presentación.

**La nota de la parte específica será la media aritmética de las calificaciones obtenidas en cada una de las materias elegidas por el aspirante, siempre que se obtenga, al menos, una puntuación de cuatro en cada una de ellas. Esta nota media deberá ser igual o superior a cuatro puntos para que haga media con la parte común.**



# Castilla-La Mancha

Consejería de  
Educación, Cultura  
y Deportes

**Apellidos** \_\_\_\_\_ **Nombre** \_\_\_\_\_

**DNI / NIE** \_\_\_\_\_

## EJERCICIOS

### BLOQUE 1. Elige un tema de los dos propuestos

#### **Tema 1. Inmunología**

- Define antígeno y anticuerpo.
- ¿Qué es la inmunidad humoral? ¿Qué células la llevan a cabo?
- ¿Qué entiendes por alergias? ¿Por qué se producen? ¿Todas las alergias tienen relación con la primavera? ¿Cuáles?
- ¿En qué consiste la vacunación? ¿Cuál es su objetivo?
- ¿Qué entiendes por microorganismo patógeno? ¿Son patógenos todos los microorganismos? Razona la respuesta

#### **Tema 2. Anatomía y fisiología humanas**

- El siguiente dibujo representa el aparato reproductor femenino. Indica el nombre que corresponde a cada uno de los números

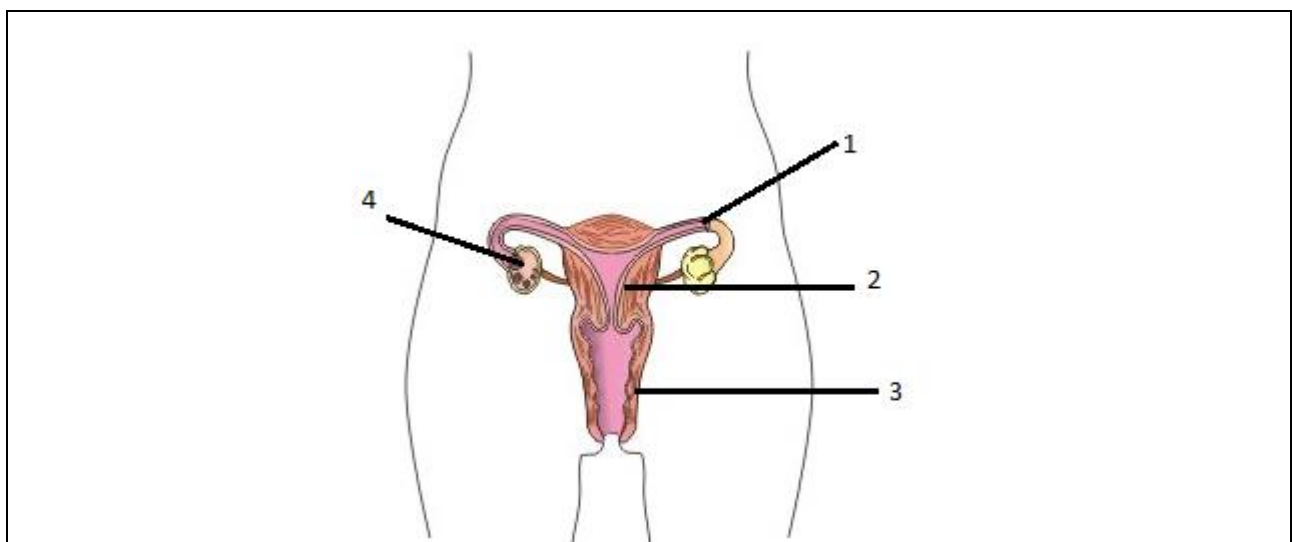


Imagen nº 1: aparato reproductor femenino. Fuente: modificado banco de imágenes intef  
Licencia: Creative Commons



# Castilla-La Mancha

Consejería de  
Educación, Cultura  
y Deportes

**Apellidos** \_\_\_\_\_ **Nombre** \_\_\_\_\_

**DNI / NIE** \_\_\_\_\_

- b. Explica las funciones de todos ellos
- c. ¿Es lo mismo fecundación que copulación? Razona tu respuesta.
- d. Alguno de estos órganos libera hormonas ¿qué tipo de hormonas? Indica nombre y función.
- e. ¿Qué camino seguiría un óvulo desde su formación hasta su salida al exterior?

## **Bloque 2. Elige cinco preguntas de las ocho propuestas**

1. La siguiente tabla representa una serie biomoléculas y sus grupos. Relaciona las dos columnas.

1. Celulosa	a. Disacárido
2. ARN	b. Glúcido (Polisacárido)
3. Colágeno	c. Glúcido (monosacárido)
4. Aceite de oliva	d. Lípido
5. Glucosa	e. Proteína
6. Maltosa	f. Ácido nucleico

2. ¿Qué es un bioelemento? Indica todos los tipos que conozcas y pon ejemplos de cada uno.

3. Relaciona los elementos de la siguiente tabla:

<b>Orgánulos celulares</b>	<b>Función o características</b>
1. Microtúbulos	a. Participa en los procesos de división celular
2. Ribosomas	b. Almacenan sustancias variadas
3. Huso mitótico o acromático	c. En su interior se encuentra el material genético
4. Membrana plasmática	d. Forman parte del citoesqueleto
5. Núcleo	e. Posee permeabilidad selectiva
6. Vacuolas	f. Llevan a cabo la síntesis de proteínas



## Castilla-La Mancha

Consejería de  
Educación, Cultura  
y Deportes

**Apellidos** \_\_\_\_\_ **Nombre** \_\_\_\_\_

**DNI / NIE** \_\_\_\_\_

4. Diferencia células animales y vegetales

5. Explica las diferencias entre mitosis y meiosis.

6. Enumera de forma ordenada todos los órganos del aparato digestivo comenzando por la boca. ¿En qué consiste y dónde se produce la absorción de los nutrientes?

7. Explica dos métodos de conservación de los alimentos.

8. Realiza un dibujo o un esquema que contenga todos los componentes estructurales de una bacteria.



# Castilla-La Mancha

Consejería de  
Educación, Cultura  
y Deportes

**Apellidos** \_\_\_\_\_ **Nombre** \_\_\_\_\_

**DNI / NIE** \_\_\_\_\_

## HOJA DE RESPUESTAS